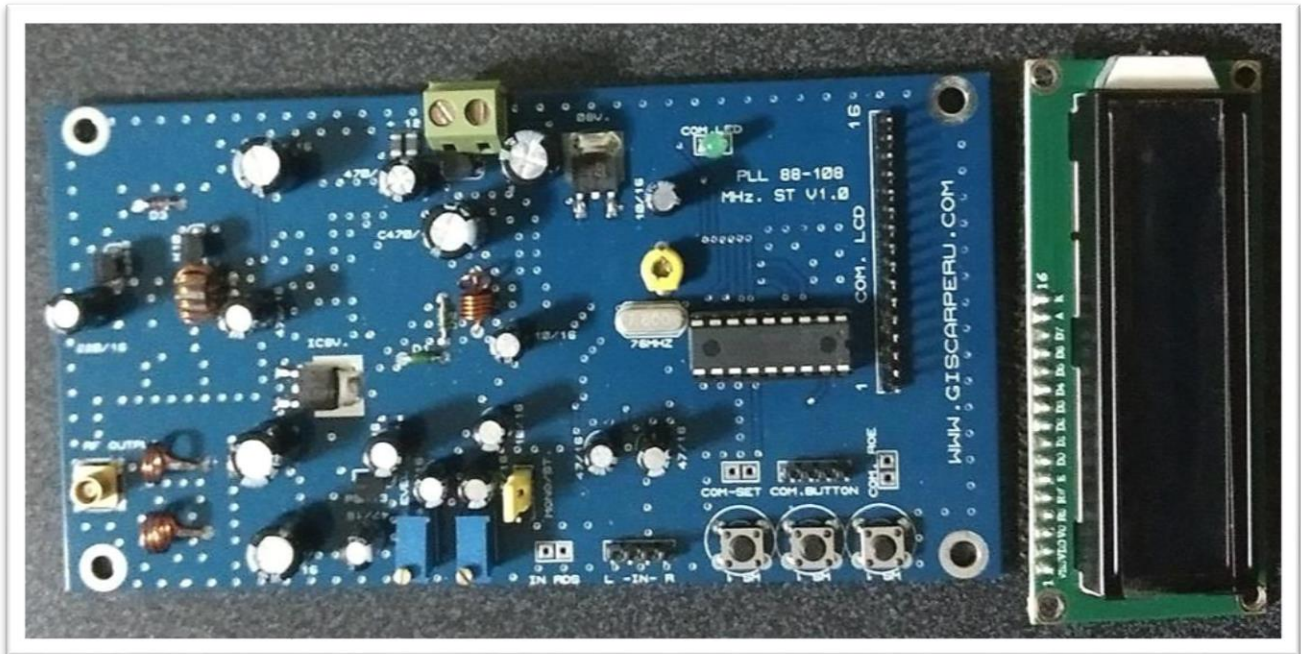


## GC1WPLL – GISCAR

EX01PLL - FM de banda ancha 1W TARJETA ELECTRONICA estéreo para LPFM Aplicativos



### Características RF:

Potencia de Salida RF	1000mW (1W) +/- 5% variación a través de la banda
Impedancia de Salida RF	50 ohms .
Impedancia de entrada de audio	10K ohms desbalanceado.
Rango de Frecuencia	87,5 - 108,1 MHz
PLL –Enganche de frecuencia	100KHz.
El rendimiento de audio	0 DB Para 75KHz, Desviación de portadora.
Resistencia de salida RF	Salida de PLL con candado ,VSWR si excede
Tipo de Modulación	F3, Modulación directa FM (Oscilador RF directamente sobre la frecuencia)
Rechazo de Armónicos	60 dB
Rechazo de Espurias	-90 dB
Frecuencia de pasos	100 KHz
Estabilidad de Frecuencia	+/-20HZ
Protección de polaridad	Protección temporal.
Pre-énfasis	50-75us Estéreo Pre-énfasis
Nivel de entrada de audio.	Auto ajustable
Capacidad de respuesta de frecuencia	20Hz - 200KHz

**Características generales**

Peso	0,55kgs peso neto
Dimensiones	10,00cm x 8x10cm
Temperatura ambiental	-5 a +50 grados Celsius
Máxima Humedad	95% sin condensación

**Fuente de Alimentación:**

Entrada DC	15V DC, 300 mA MAX
Consumo de Energía	Aproximadamente 1,5 W

**CPU y Características de Pantalla**

CPU	Procesador PIC, micro controlador con Sintek EX01 Software V1.2 (Giscar)
Memoria	No volátil, retención >40 años
Ultra estable, Ultra limpio de salida. Protecciones completas para el micro controlador	Salida de PLL con candado, VSWR si excede
Control de Frecuencia PLL. Panel de teclas de control	Apagado/Encendido frecuencia, ST o mono, Int o Ext MPX, Configuración estable
Pantalla LCD	16 Columnas, 2 líneas , luz de fondo verde

**Entradas de Audio izquierdo y derecho:**

Conectores de Entrada	RCA Hembra
Puente de selección interna	o 75us Estéreo pre-énfasis
Audio de Entrada	Autoajutable
Respuesta de Audio	1 Hz – 100 kHz
Impedancia de entrada	10K Ohms desbalanceado
Respuesta de Frecuencia	20Hz a 15 KHz (THD+N < 0,1%)
Nivel de Entrada	0dB para 75KHz desviación de portador
Separación de Estéreo	Mejor que 45Db @ 1KHz

**Entrada MPX o MONORAL:**

Impedancia de Entrada Relación s/n	10k Ohms desbalanceado, BNC
MPX	Acepta cualquier códec estéreo
Respuesta de Frecuencia	20Hz a 200KHz +/- 1dB para 75 KHz desviación